

LA ROCHE

CROIX DU MUR

LES LOMBARDS

LA PLATTIERE

AU VERNAY

RIVOIRE

CHEZ LES GAY

LA COTE

LA LINTINIERE

AUX COMMUNES

ROCHERON

A LA ROUTE

LES COMBETTES

ROSSET

L'ENCLAVE

PRE BIDAL

LE GRAND PRE

LES COTES

AUX COTES

LA GRANDE RAYE

LE BUISSEN

LE GRENDIN

RICLET

LES COTES

LE CHAIVE

POT AUX CHIENS

A LESCHAUX

LE BLANCHARD

LA PALARDIERE

COTE D'ILE

COMBE REIGNIER

LA COMBE

LA CHATNIERE

CHEZ MILLE

AUX RAYES

AU SIVARD

LA GACINIERE

VERS LE CREUX

LA CHARMETTE

SUR LA ROCHE

LA CULATTE

LES COMBES

SOUS LA ROCHE

Département de la SAVOIE



S.I.E.G.A.

Commune de Saint-Maurice de Rotherens

Diagnostic des réseaux et ouvrages de collecte et de traitement des Eaux Pluviales Plan des réseaux d'Eaux Pluviales

Planche Sud

Réseaux :

- Ø 800 BA Réseau EP public
- Réseau EP - tracé supposé
- Fossé
- Ruisseau
- Fossé bétonné
- Caniveau, cunette
- Branchement EP
- Bassin de rétention
- Regard
- Grille
- Regard avec grille
- Petite grille
- Avaloir
- Grille transversale
- Vanne guilotine

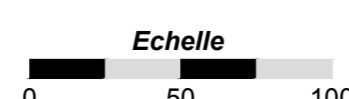
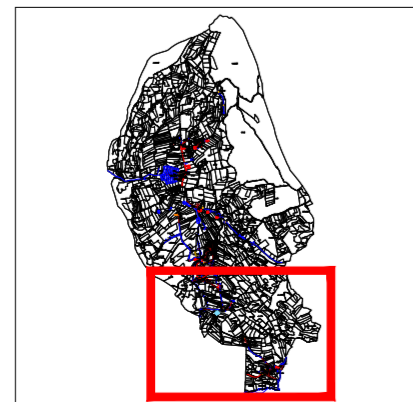
Dysfonctionnement :

- Obstruction
- Regard ou grille inaccessible
- Stagnation
- Présence EU
- Zone humide (inventaire départemental)
- Ruissellements et divagations
- Bassin
- Thalweg

Divers :

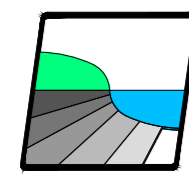
- Zone humide (inventaire départemental)
- Bassin
- Thalweg

Emprise réelle :



Echelle

Date : 18/09/2017
Echelle : 1/ 2500
Fichier : St_Maurice_EP.dwg
Dessin : L. ROUX



NICOT INGÉNIEURS CONSEILS
Parc Alloué, 57 rue Cassiopée
74650 ANNICY - CHAMAROD
Tél: 04.50.24.00.91
www.nicot-ingenieurs-conseils.com
E-mail: contact@nicot-ic.com