

LEGENDE

REPERAGE DES SIEGES D'EXPLOITATIONS ET DE LEUR PERENNITE

- Pérenne
- Incertaine
- Avenir non assuré
- Présence d'activité agricole

REGLEMENTATION

- R** Installation soumise au Règlement Sanitaire Départemental
- D** Installation classée soumise à déclaration
- A** Installation classée soumise à autorisation

PRODUCTIONS AGRICOLES

- Productions animales :
- Bovins viande
 - Caprins
- Productions végétales :
- Maraiçage

FONCTION DES BATIMENTS

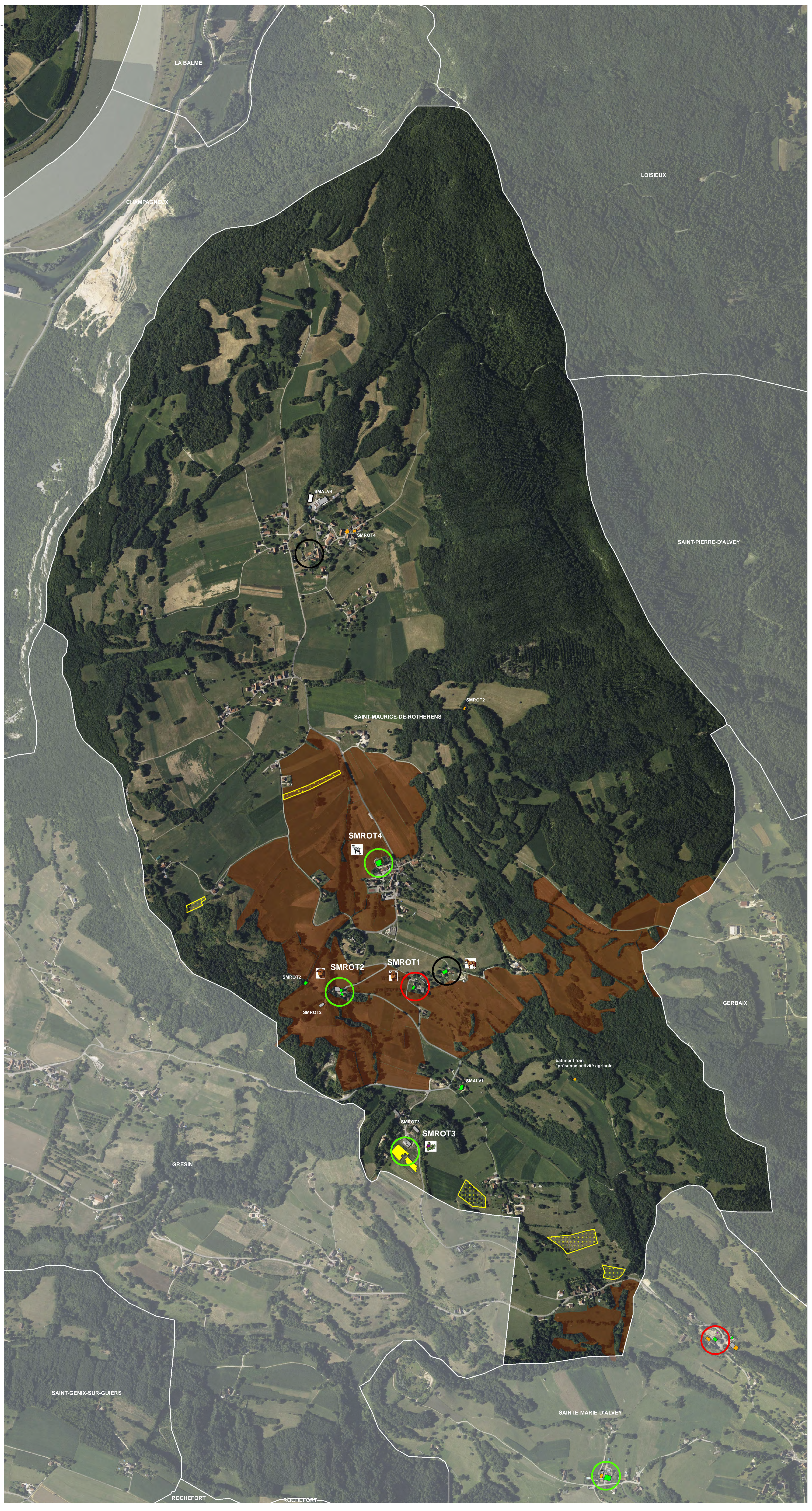
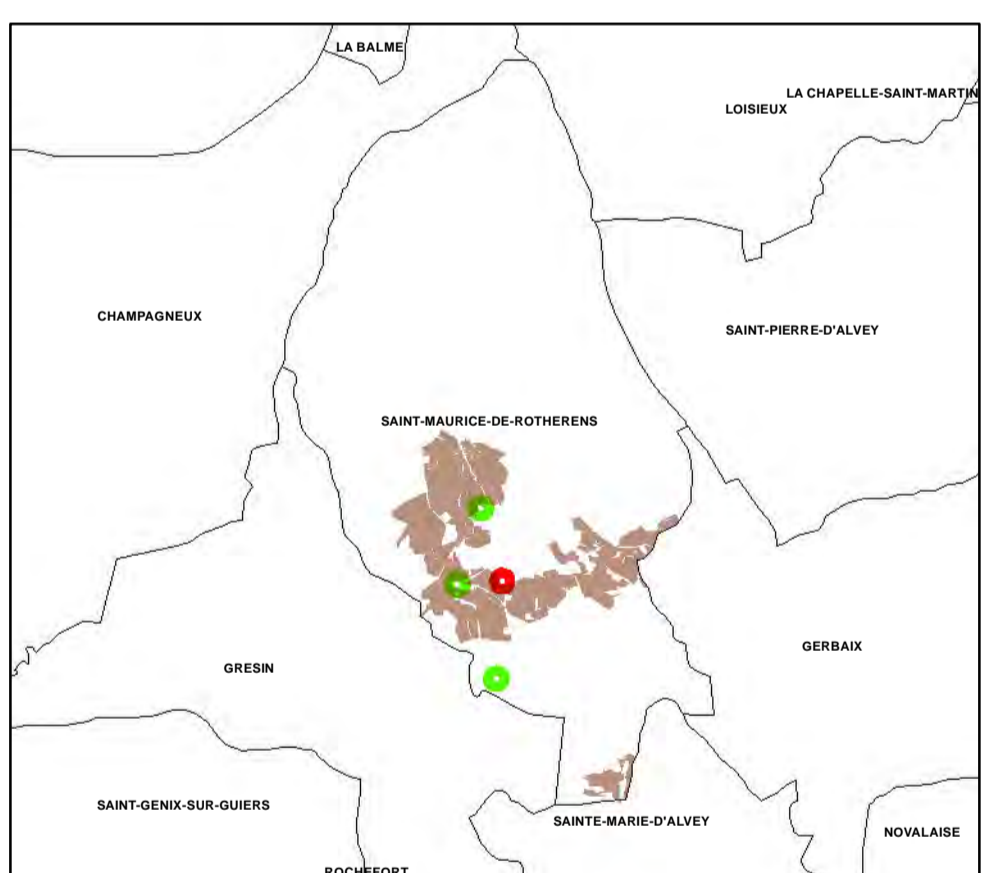
- Bâtiment d'élevage
- Stockage des effluents
- Local technique (matériel, silo, salle de traite, laiterie, salle de fabrication, atelier de transformation, gîtes, restaurants...)
- Stockage foin / végétaux
- Serre (en verre, PVC, chauffées)
- Projet bâtiment d'exploitation

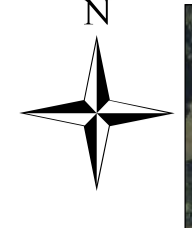
FONCTION DES PARCELLES

- Culture spécialisée

PARCELLES DE PROXIMITE




LIMITE DE COMMUNE

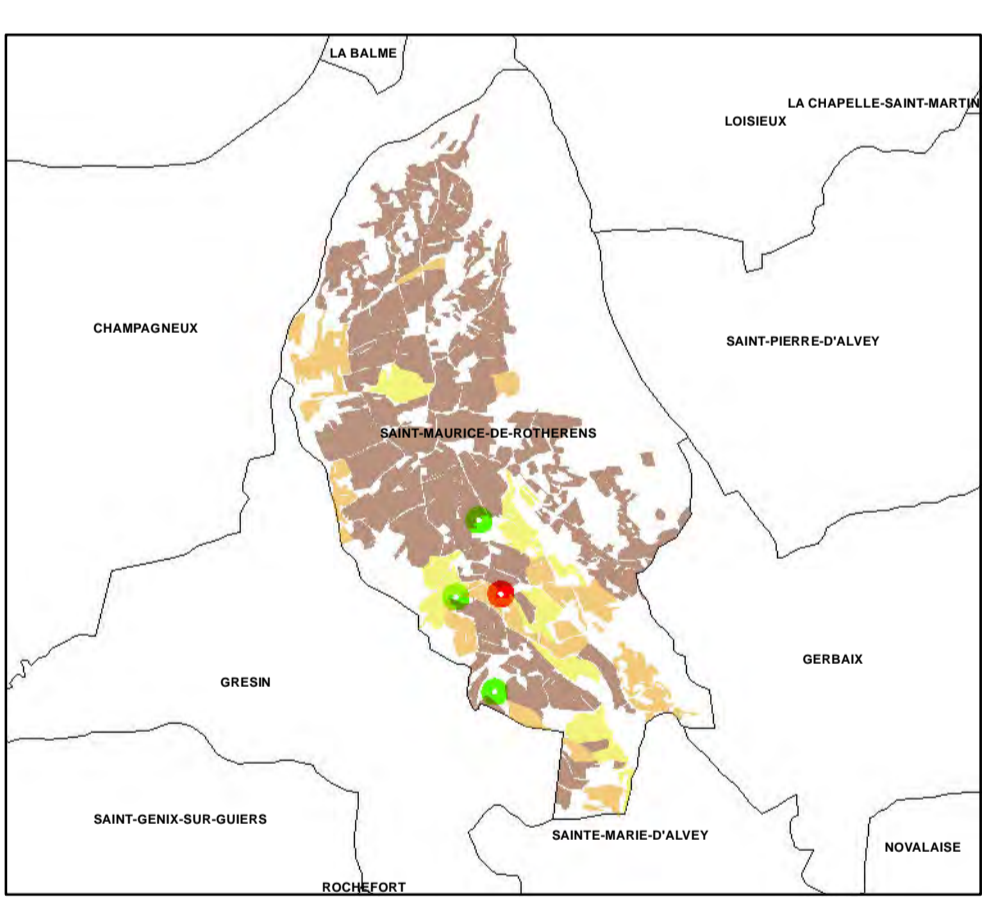




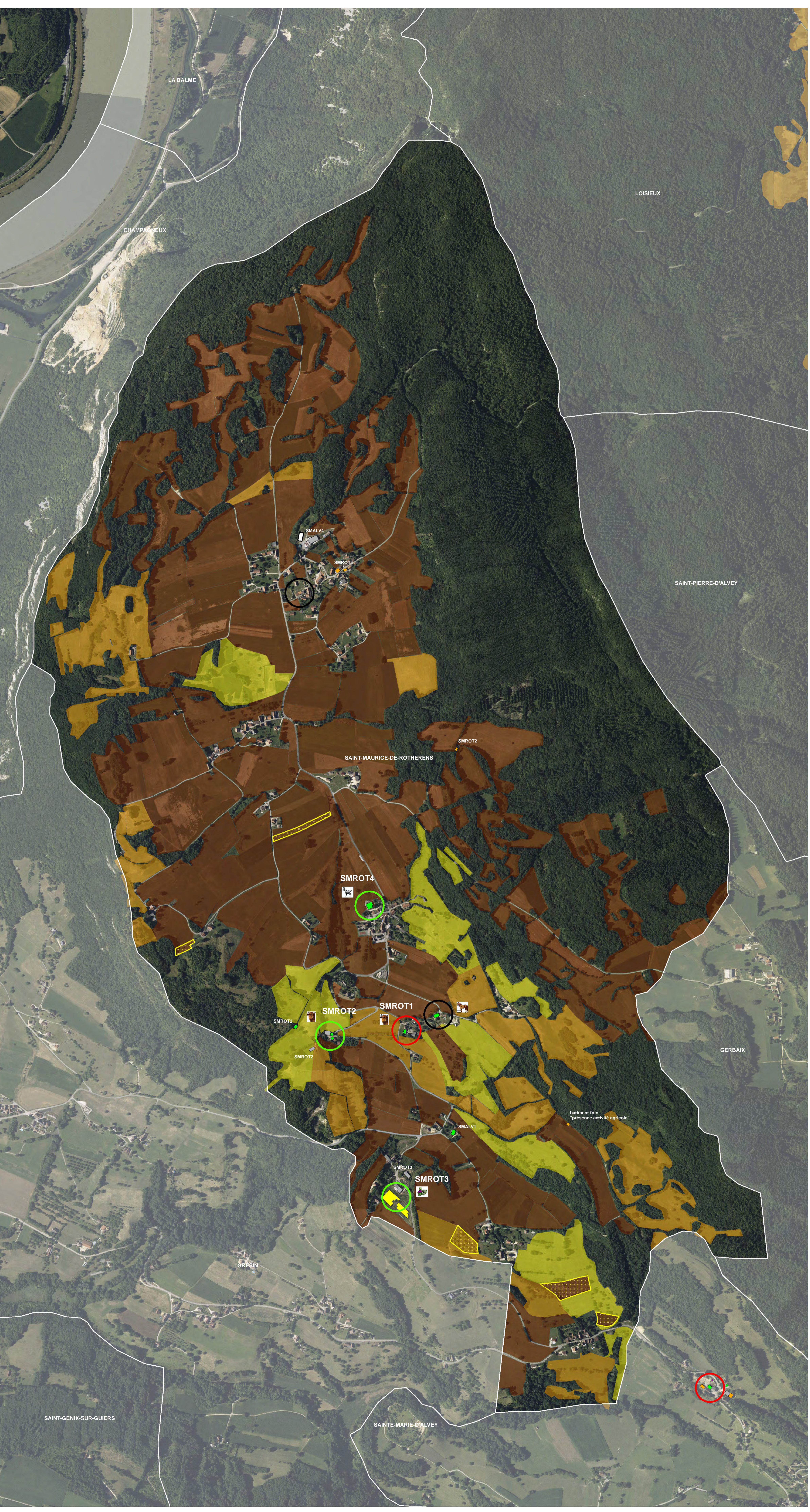
Commune de SAINT-MAURICE-DE-ROTHERENS

Echelle : 1 / 5 000
 Date : 20/06/2017
 N°Ref : DIAG73260_qualite.pdf
 Cartographie réalisée par
 la Chambre d'Agriculture Savoie Mont Blanc
 52 Avenue des Iles
 74994 Arancy cedex 09
 Tél : 04 50 88 18 97
 Fax : 04 50 88 18 08

- LEGENDE**
- REPERAGE DES SIEGES D'EXPLOITATIONS ET DE LEUR PERENNITE**
- Pérenne
 - Incertaine
 - Avenir non assuré
 - Présence d'activité agricole
- REGLEMENTATION**
- R** Installation soumise au Règlement Sanitaire Départemental
 - D** Installation classée soumise à déclaration
 - A** Installation classée soumise à autorisation
- PRODUCTIONS AGRICOLES**
- Productions animales :
-  Bovins viande
 -  Caprins
- Productions végétales :
-  Maralchage
- FONCTION DES BATIMENTS**
- Bâtiment d'élevage
 - Stockage des effluents
 - Local technique (matériel, silo, salle de traite, laiterie, salle de fabrication, atelier de transformation, gîtes, restaurants...)
 - Stockage foin / végétaux
 - Serre (en verre, PVC, chauffées)
 - Projet bâtiment d'exploitation
- FONCTION DES PARCELLES**
- Culture spécialisée
- QUALITE DES TERRES**
- Bonne qualité
 - Qualité moyenne
 - Faible qualité
- LIMITE DE COMMUNE



0 250 500 Mètres
 Fond : orthophotoplan campagne 2013
 Données issues du RES 73-14
 Régie de Gestion des Pays de Savoie
 Réproduction interdite
 Autres sources

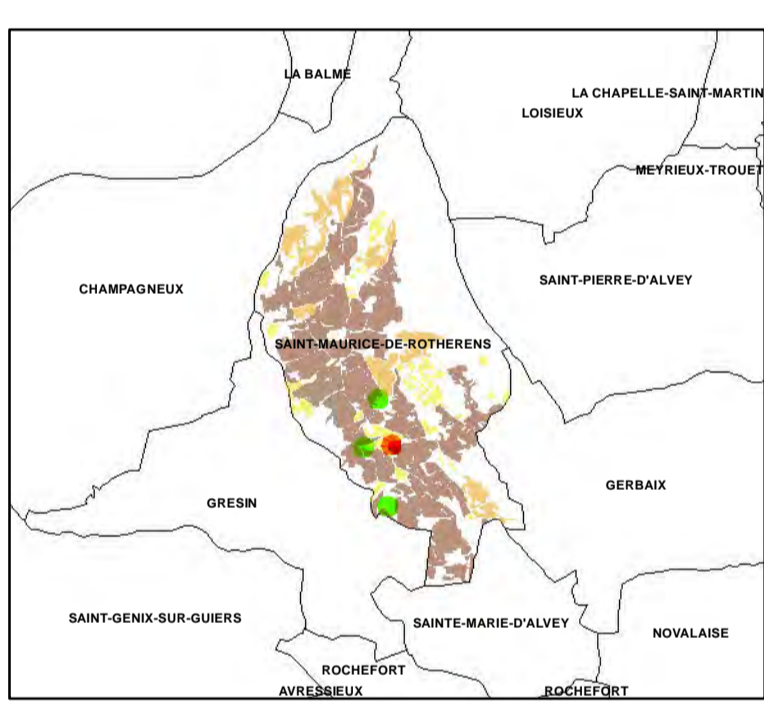




Commune de SAINT-MAURICE-DE-ROTHERENS

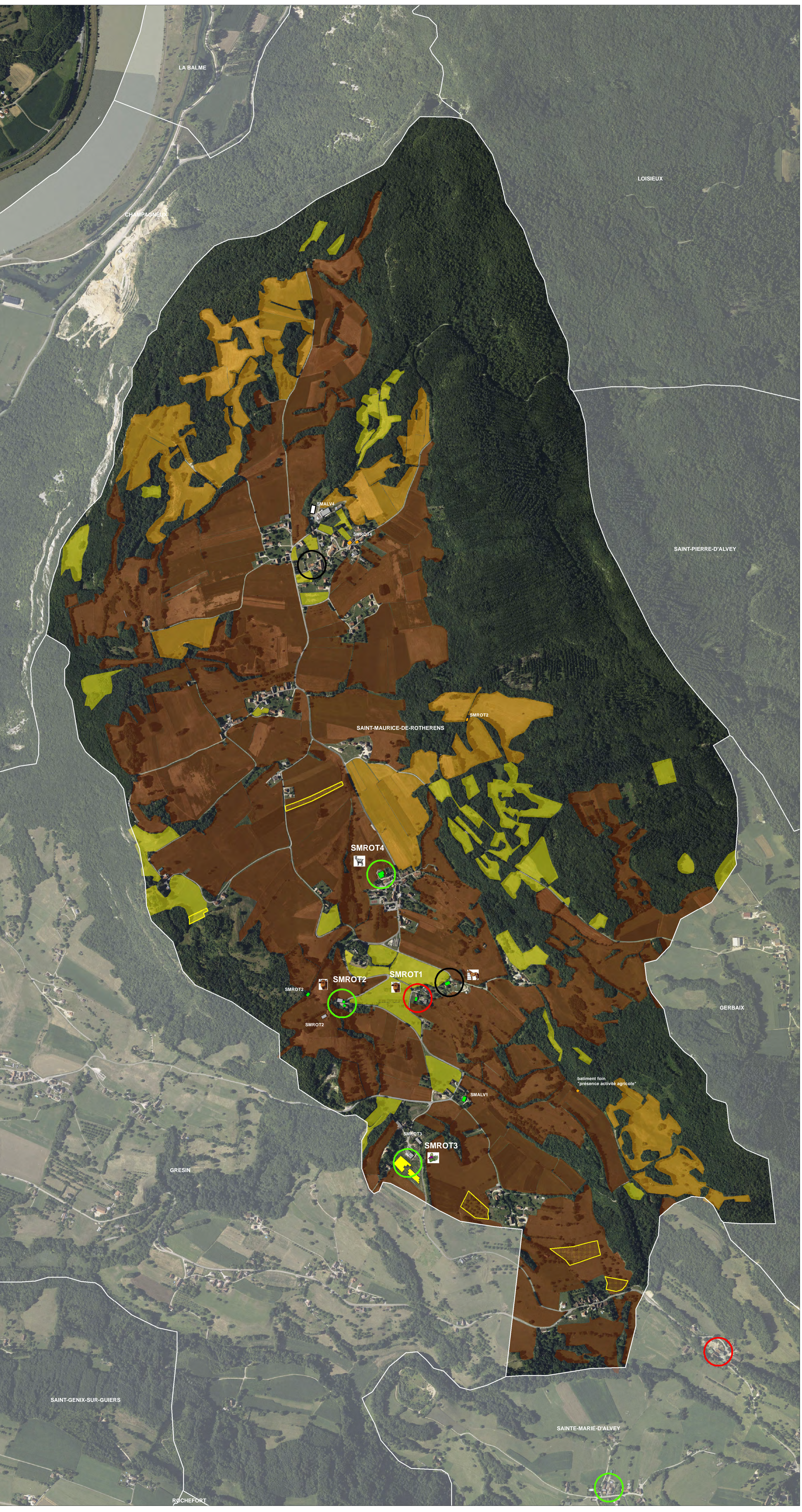
Echelle : 1 / 5 000
Date : 20/06/2017
N°Ref : DIAGAT3260_tenement.pdf
Cartographie réalisée par la Chambre d'Agriculture Savoie Mont-Blanc
52 Avenue des Iles
74994 Arancy cedex 09
Tél : 04 50 88 18 97
Fax : 04 50 88 18 08

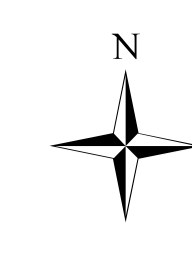
- LEGENDE**
- REPERAGE DES SIEGES D'EXPLOITATIONS ET DE LEUR PERENNITE**
- Pérenne
 - Incertaine
 - Avenir non assuré
 - Présence d'activité agricole
- REGLEMENTATION**
- R** Installation soumise au Règlement Sanitaire Départemental
 - D** Installation classée soumise à déclaration
 - A** Installation classée soumise à autorisation
- PRODUCTIONS AGRICOLES**
- Productions animales :
- Bovins viande
 - Caprins
- Productions végétales :
- Maraichage
- FONCTION DES BATIMENTS**
- Bâtiment d'élevage
 - Stockage des effluents
 - Local technique (matériel, silo, salle de traite, hallerie, salle de fabrication, atelier de transformation, gîtes, restaurants...)
 - Stockage foin / végétaux
 - Serre (en verre, PVC, chauffées)
 - Projet bâtiment d'exploitation
- FONCTION DES PARCELLES**
- Culture spécialisée
- TAILLE DES TENEMENTS**
- Grands tenements (y compris en lien avec les communes voisines)
 - Tenements moyens
 - Petits tenements
- LIMITE DE COMMUNE**
-



0 250 500 Mètres

Fond : orthophotoplan campagne 2013
Données brutes de RS 73 74
Régie de Gestion des Pays de Savoie
Reproduction interdite.
Autres sources : IGN, INRA, etc.





Commune de SAINT-MAURICE-DE-ROTHERENS

Echelle : 1 / 5 000
Date : 2006/2017
NIRUF : DIACA73260_synthese.pdf

Cartographie réalisée par
la Chambre d'Agriculture Savoie Mont-Blanc
52 Avenue des Iles
74994 Anneyr cedex 09
Tel : 04 50 88 18 97
Fax : 04 50 88 18 08

LEGENDE

REPERAGE DES SIEGES D'EXPLOITATIONS ET DE LEUR PERENNITE

● Pérenne ● Incertaine ● Avenir non assuré ● Présence d'activité agricole

REGLLEMENTATION

R Installation soumise au Règlement Sanitaire Départemental
D Installation classée soumise à déclaration
A Installation classée soumise à autorisation

PRODUCTIONS AGRICOLES

Productions animales :
● Bovins viande ● Caprins

Productions végétales :
● Maraichage

FONCTION DES BATIMENTS

■ Bâtiment d'élevage
■ Stockage des effluents
■ Local technique (matériel, silo, salle de traite, laiterie, salle de fabrication, atelier de transformation, gîtes, restaurants...)
■ Stockage foin / végétaux
■ Serre (en verre, PVC, chauffées)
■ Projet bâtiment d'exploitation

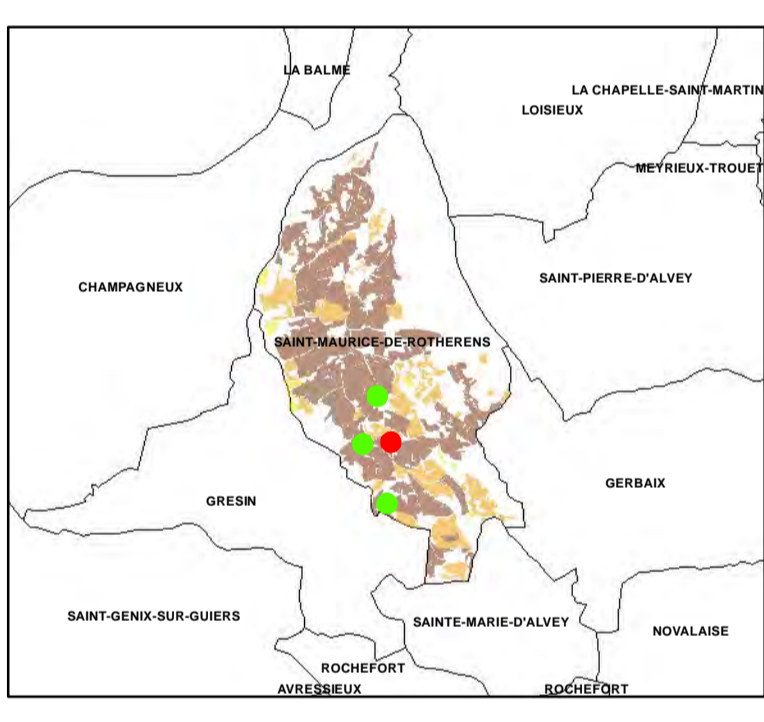
FONCTION DES PARCELLES

■ Culture spécialisée
- - - - - Accés, circulations des animaux

IMPORTANCE DES ESPACES AGRICOLES

■ Enjeux fort
■ Enjeux moyens
■ Enjeux faibles
■ Friches

■ LIMITE DE COMMUNE



0 250 500 Mètres

Fonds : orthophotoplan campagne 2013
Données issues du RPS 13 74
Règle de Gestion des Pêches de Santé
Reproduction interdite
Autres sources :

